

元 件

KM型手动干油泵

手柄操作轻松的21MPa高压手动泵

■ 概 要

小型、易用，对于给油频率少，配管短、加油点数少的给油，是最佳首选泵。

■ 特 长

●管线的简单化

由于使用了高压泵，可把配管直径缩小，并能大范围给油，既能节省配管费用，又能提高给油可靠性。

●操作简单

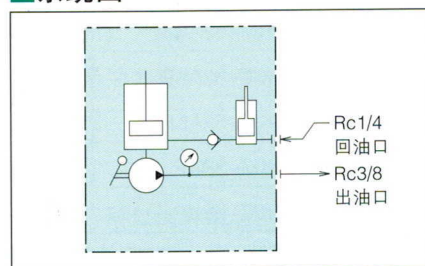
小型易用、操作简单。

●结构简单牢靠

结构设计简单、故障少，维修省力。



■ 系统图



■ 型号标记说明



■ 规 格

型 号	排油量 (cm ³ /行程)	最高使用压力(MPa)	油筒容量 (l)	使用干油	重量(kg)
KM-42AK	3.5	21	2.0	集中润滑用干油 NLGI粘度#0~#2	18
KM-52AK			4.0		21
KM-32AKP	3.5	21	1.6		15
KM-52AKP			3.0		16
KM-3BKP	7.0	10	1.6	稀油	15
KM-5BKP			3.0		16

记事

- 必须在室内使用。
- 使用2#干油时，根据环境温度，针入度要保持在240以上。

■ 操 作

<干油的充填>

干油的补充，必须用加油泵从补给口进行充填。充填时要注意指示杆的位置，一看到上限红标记，就停止充填。

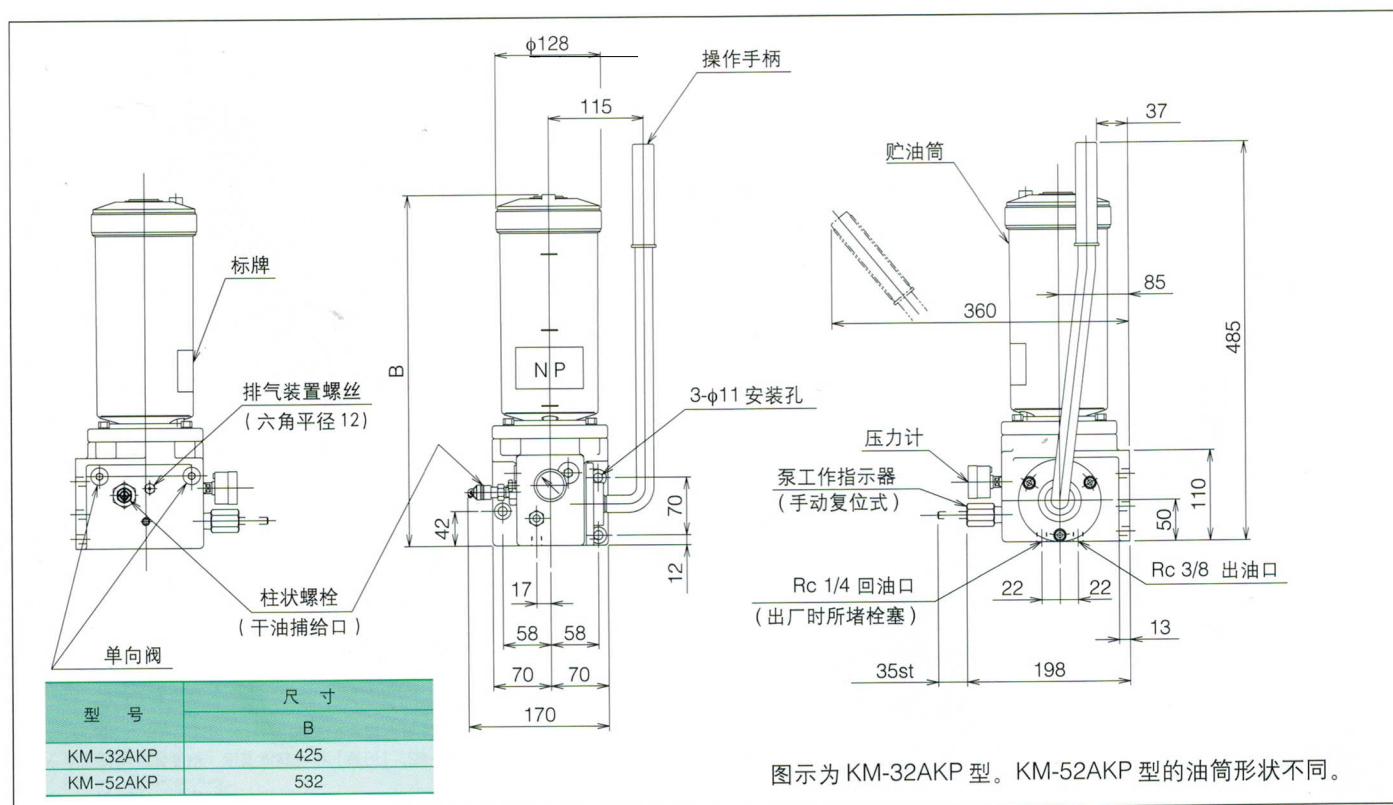
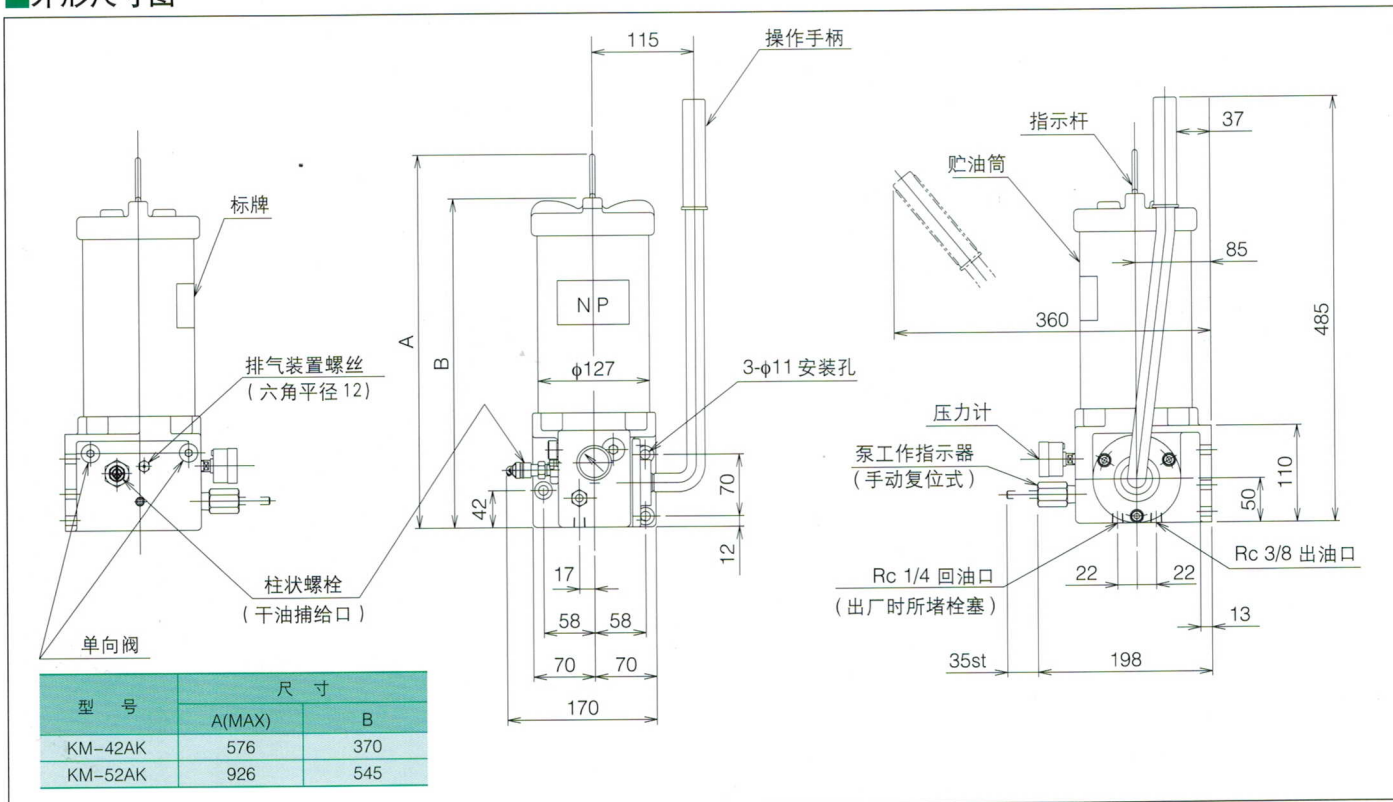
<泵压力上不去时>

- 松开排气装置螺丝，放出空气。
- 确认配管有无泄漏。

<泵压力急剧上升时>

- 操作手柄，压力就急剧上升时
- 确认分配器有无动作不良的部件。
- 检查配管有无堵塞。

外形尺寸图



图示为 KM-32AKP 型。KM-52AKP 型的油筒形状不同。