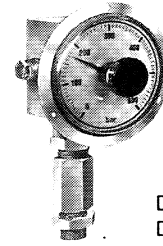
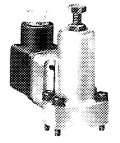


1. 概述

电液压力继电器是在受到压力负载时闭合或断开电触点的产品 (DIN ISO 1219)。它通常用来在达到和超过设定的压力值时, 为下面的工作节拍 (控制电磁换向阀) 或终止一个节拍 (切断泵电机, 电磁换向阀置于零位) 发出电控制指令或电信号。



DG 1.. 型
DG 8 (F) 型



DG 3.. 型

2. 可供应的压力继电器与其主要参数

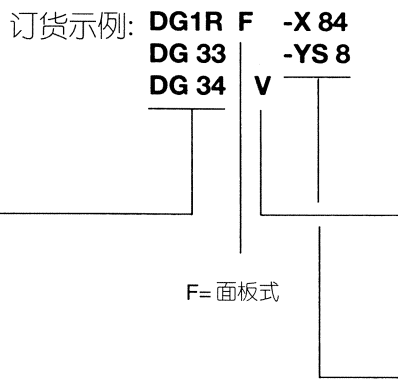


表 3: 调节件

代码	形式
无代码	旋钮调节 DG 1R(S).DG 1 RF(S) DG 8 (F) 为主开关 + 辅开关用的调节螺栓
V	螺栓调节 DG 3...
H	仅指 DG 3... 用旋钮柄 仅指 DG 3... 可用旋钮柄 (BKS- 锁) 适用于汽车制造业的技术规范, 锁不属交货范围内。

表 1: 基型

型号		工作压力范围	负载压力至	机能符号
开关内	接线盒	$P_{min}^2) \dots P_{max}$ (bar)	(bar) ³⁾	
DG 1 R DG 1 RF	DG 1 RS DG 1 RFS	20 ... 600	600	
	DG 8 DG 8 F	20 ... 600 (主开关)	600	
		20 ... 180 (辅开关)		
	DG 33	200 ... 700	700	
	DG 34	100 ... 400		
	DG 35	20 ... 250		
	DG 36 1)	4 ... 12		
	DG 365	12 ... 170		

表 2: 液压接口

适用于	代码	连接形式
DG 1 R.. DG 8 (F)	无代码	直接用符合 DIN3852 标准第 2 册的 B 型管接头, 接口螺纹符合 ISO228/1, G1/4
		用夹紧接头 (DIN16283) 如压力表接头 (DIN 16270)
	X ...	用按 D7065 样本内的连接件
DG 3..	无代码	板接式基型
	- 1/4	底板 G1/4
	- Y1	螺纹接头 G1/4A
	- YS 6 - YS 8	用密封件与锁紧螺帽的 $\varnothing 6$ 和 $\varnothing 8$ 的锥形接头
	- Y6 - Y8	$\varnothing 6$ 和 $\varnothing 8$ 的管接头

1) 例如, 用于超过一个下限压力范围或须回复到原压力范围发信の場合, 不太适用于按第 1 节所述的电控指令发送 (滞后曲线, 见第 2 页)。

2) P_{min} 为设定压力的下限值, 在该下限值时, 压力开关还能正常使用, 如低于该设定压力值的话, 切换滞后会增大。

3) 与每次选择的切换压力点无关。